

# CodeCenter

Komfortní inkoustová  
tiskárna pro náročné  
aplikace.

- nadstandardní uživatelské rozhraní
- grafické zobrazení stavu tiskárny
- zobrazení vstupů a výstupů z linky  
v reálném čase
- pigmentové a nepigmentové inkousty
- trysky 36  $\mu$ , 55  $\mu$  nebo 70  $\mu$
- velký 12,1" dotykový LCD display
- tisk čárových a Datamatrix kódů
- přenos dat přes USB
- připojení k Ethernetu
- velmi nízká spotřeba ředidla

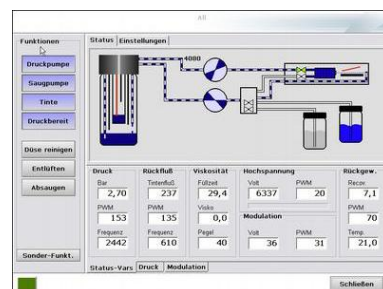


Systém tiskárny pracuje s operačním systémem Windows 8. Víceúrovňové programování umožňuje přizpůsobení stroje specifickým požadavkům v různých oblastech výroby.

Dálkový diagnostické nástroje umožňují rychle reagovat. Prostřednictvím podrobného protokolu událostí, mohou být problémy rozpoznány a analyzovány již v rané fázi, čímž se nebezpečí závady mnohonásobně snižuje.

Při připojení tiskárny na internet lze použít dálkové diagnostické nástroje umožňující rychlou reakci.

Použitý systém umožňuje připojení periferních zařízení (kamera, robotická ruka, . . .) a jejich přímé ovládání. Je možno použít program pro tisk databází.



## Další varianty tiskárny CodeCenter:

CodeCenter 2: dvouhlavý systém - nezávislé ovládání tiskových hlav

CodeCenter OEM: ovládací terminál - možné ovládání z výrobní linky

CodeCenter M: až 16 tiskových hlav - společný nebo nezávislý tisk



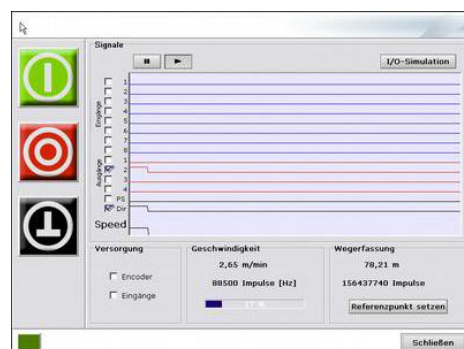
V tiskárně je použit nový "high-end" inkoustový systém, který ve spojení s dvojitým mícháním umožňuje práci s hluboce pigmentovanými inkousty. Vestavěná regenerace ředidla výrazně snižuje jeho spotřebu. Automatické fázování a řízení viskozity je samozřejmostí.

Ethernet je zabudován jako standard. Pro zálohování a přenos dat lze použít USB flash disk.



## Technická specifikace

- Výška tisku:** 1 až 48 bodů
- Možnosti tisku:** alfanumerické a grafické znaky, čárové kódy, datamatrix kódy
- Velikost tisku:** 3 až 12 mm
- Rychlost tisku:** až 8 m / s
- Inkoust:** různé barvy, pigmentový inkoust, soft pigment, speciální inkousty (potravinářský, termochrom...)
- Spotřeba ředidla:** 2 - 5 ml / hodinu při 24°C
- Automatický tisk:** datum, čas, směna, počítadlo
- Okolí:** teplota 5 - 45°C
- Vlhkost:** 10 až 90% bez kondenzace
- Tisková hlava:** eloxovaný hliník, 40 x 40 x 186 mm (š x v x h)
- Tisková hadice:** volba 2 - 5 m
- Velikost trysky:** 36 μ, 55 μ, 70 μ
- Rozhraní:** RJ45, RS 232, USB, Ethernet, Bluetooth,...
- Průmyslové krytí:** IP 54, nerezová ocel
- Rozměry:** 320 x 320 x 522 mm
- Hmotnost:** 30 kg
- Tisk čárových kódů:** EAN8, EAN13, UPC8, Code128, EAN128...
- Paměť:** 15 GByte, rozšiřitelná
- Ovládání:** dotykový displej 12,1"
- Konektory:** Start tisku, encoder, 3 indikační výstupy, 2x vstup, 2x výstup (24 V)



**Ing. Pavel Melichar, MP SERVIS**  
Drkolnovská 57, Přebíraz V, 261 01

**Servisní středisko:** Krpská 10,  
Vysoká Libeň, 277 38  
mp-servis@quick.cz  
www.inkjetservis.cz  
Tel.: 326 303 169